

## FICHA TÉCNICA DE PRODUCTO

CATEGORÍA ESTUFA ECO-EFICIENTE

# Estufa ErgoNatura

CONSERVACIÓN  
INTERNACIONAL  
Colombia



Desmontable  
Garantizada  
Estética

Transportable



Ahorradora  
Eficiente  
Energía limpia

Seguridad Térmica  
Multi-Funcional

No contaminante

Funcional

Amigable  
Con el medio ambiente



*¡Servimos con Calidad, Cumplimiento y Garantía!*

MetalCof Services S.A.S. se reserva el derecho a modificar en cualquier momento y sin previo aviso, las características técnicas de los productos.

## FICHA TÉCNICA DE PRODUCTO

CATEGORÍA ESTUFA ECO-EFICIENTE

# Estufa ErgoNatura



## BENEFICIOS

- Energía limpia (sistema cerrado que permite ambientes de cocina libre de humo y contaminación).
- Aislamiento térmico (recamaras internas para aislamiento del calor al exterior con ceniza).
- Disminución de la emisiones de CO<sub>2</sub> a la atmósfera.
- Generación de energía eléctrica a partir de los excesos de calor.
- Ahorradora de leña (consumo menor - un ahorro del 60% del consumo de leña - frente a una hornilla tradicional).
- Resistente y segura.

## ESPECIFICACIONES TÉCNICAS

Modelo:	ErgoNatura
Referencia:	Con azador.
Código inventario:	E - ERG - AT - AZ.
Dimensiones:	805 mm de ancho. 915 mm de ancho con distanciador. 570 mm de fondo. 625 mm de fondo con distanciador. 868
Peso:	<b>101.5 Kg. Total</b> 50.5 Kg. Cuerpo 33 Kg. Plancha 18 kg. Accesorios
Pintura:	Martillada color gris acorazado.

## CARACTERÍSTICAS CLAVES

- Multifuncional (3 hornillas + horno + azador).
- Estructura resistente (material utilizado para alta resistencia y larga duración).
- Accesorios y herrajes desmontables (permiten un mejor mantenimiento y cuidado a la estufa).
- Transportable (el modelo permite que el usuario pueda utilizarla en cualquier lugar, es decir, no queda sujeta o instalada en un solo lugar).



*¡Servimos con Calidad, Cumplimiento y Garantía!*

MetalCof Services S.A.S. se reserva el derecho a modificar en cualquier momento y sin previo aviso, las características técnicas de los productos.

## FICHA TÉCNICA DE PRODUCTO

CATEGORÍA ESTUFA ECO-EFICIENTE

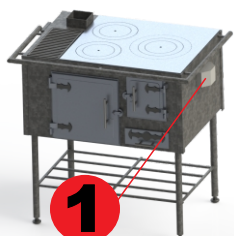
# Estufa ErgoNatura

**Cantidad de pieza:**

**Nombre de pieza:**

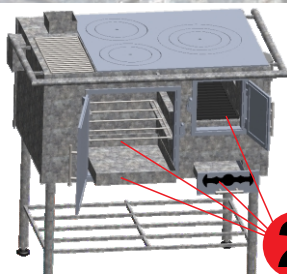
**Descripción:**

-	Cuerpo de la estufa:	Elaborado en lámina Cold Rolled calibre 16 (1.4 mm), Pared frontal lamina HR (2.5mm).
1	Estructura de estufa:	Elaborada en ángulo de 3/4"x1/8" y ángulo de 1"x1/8".
1	Planchas:	De hierro fundido gris reforzado, con anillos desmontables.
1	Horno:	De 32.3 cm de ancho x 33 cm de alto x 40 cm de fondo lamina Galvanizada C/20 (0.85 mm), con una parrilla desmontable de entrepaño, elaborada en varilla redonda 1/4" acero inoxidable y bandeja carbonera desmontable en lamina galvanizada C/22 .
-	Paredes internas:	Paredes internas en lamina Cold Rolled C/16 (1.4 mm).
1	Bandeja Cenicera:	Ubicada en la parte inferior izquierda del leñero, elaborada en lámina galvanizada calibre 22 (0.75 mm).
1	Parrilla leñero:	Ubicada en la parte interna del leñero, elaborada en varilla de hierro cuadrada de 9 mm.
1	Bandeja Carbonera:	Recipiente desmontable, elaborado en lámina Cold Rolled C/16 (1.4 mm) con parrilla BBQ en acero inoxidable varilla 1/4".
1	Remarco distanciador de protección:	Soporte periférico distanciador, elaborado en tubo redondo de 3/4" calibre 16, ubicado en la parte superior del cuerpo de la estufa.
1	Buitrón o chimenea:	Tubo desmontable, de 200 cm de altura y 10 cm de ancho x 10 cm de fondo, elaborado en lámina galvanizada calibre 22 (0.75 mm), con sombrero capuchón de 33.3 cm <sup>2</sup> .
3	Puertas:	Elaborada en aluminio fundido con manijas en acero inoxidable.
4	Patas:	Tubos redondos desmontables de 1 1/4" calibre 16 (1.4 mm), con niveladores 3/8".
1	Codo:	Elaborado en lamina Galvanizada C/22 (0.75 mm)
1	Atizador	Elaborada en varillas redonda grafil de hierro
1	Parrilla portaleña	Elaborada en Varilla de hierro cuadrada de 9 mm ubicada en la parte inferior de la estufa.



**1**

Dispositivo generador de energía.

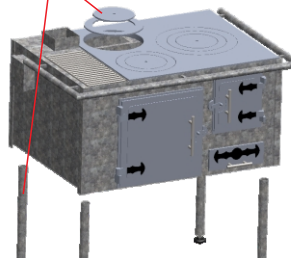


**2**

Bandeja cenicera, bandeja carbonera, parrilla leñero y parrilla entrepaño horno desmontables.

**3**

Planchas y patas desmontables



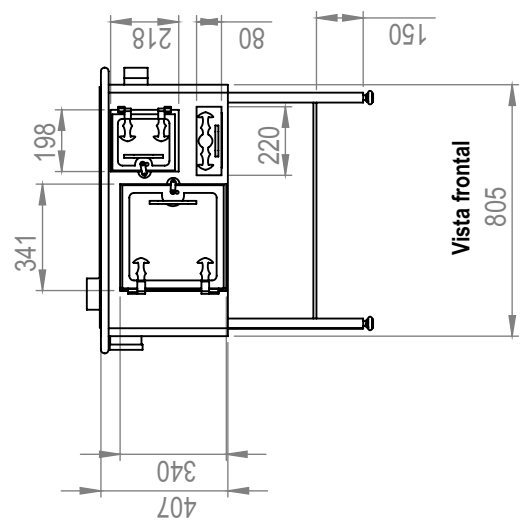
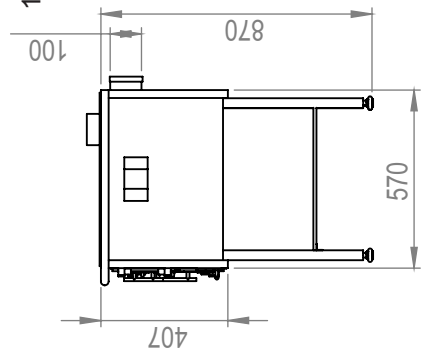
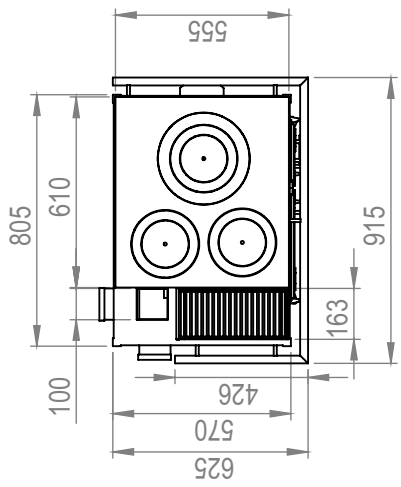
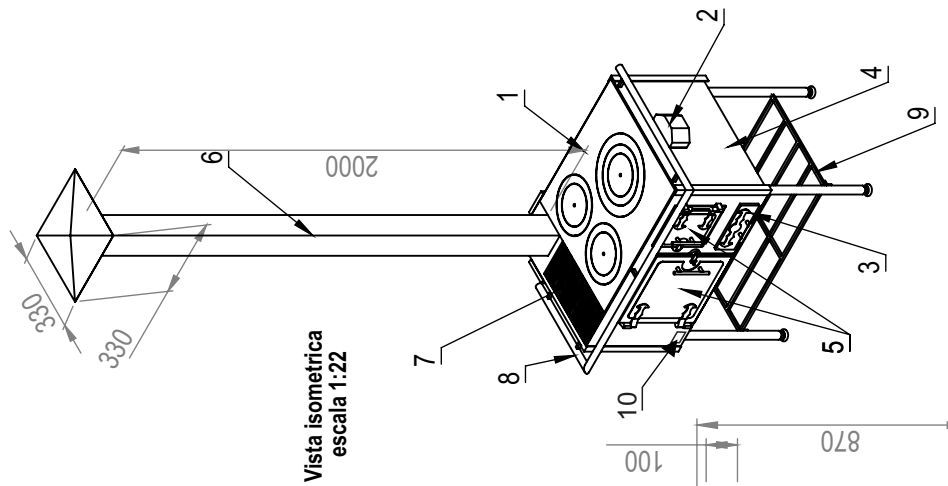
**4**

Buitrón desmontable



# PLANO ENSAMBLE TOTAL ESTUFA ECOEFICIENTE

N.º DE ELEMENTO	N.º DE PIEZA	DESCRIPCIÓN	CANTIDAD
1	Plancha	Elaborada en hierro fundido gris para 3 hornillas	1
2	Dispositivo de energía	Generador de energía a partir del exceso de calor	1
3	Bandeja Cenicera	Elaborada en lamina galvanizada C/22 (0.75 mm)	1
4	Cuerpo de la estufa y estructura	Lamina Cold Roller Calibre 16 (1.4 mm), Angulo 3/4" x 1/8" y 1" x 1/8"	1
5	Puerta leñero y horno	Elaborada en aluminio fundido	1
6	Buitrón	Elaborado en lamina cold rolled C/16 (1.4 mm)	1
7	Parrilla BBQ	Elaborada en acero inoxidable, varilla 1/4"	1
8	Remarco distanciador protector	Fabricado en tubo rondondo de 3/4" C/16 (1.4 mm)	1
9	Parrilla portaleña	Elaborado en varilla de hierro cuadrada 9 mm	1
10	Placa fabricante	Contiene fecha de fabricacion y numero de serie	1



## LISTA DE PIEZAS Y MATERIALES ESTUFA ECOEFICIENTE

DIBUJÓ: Karol Lizeih Romero Lozada	METALCOF SERVICES S.A.S.	CONSERVACION INTERNACIONAL	ESCALA: 1:20	FORMATO: A4
REVISÓ: MetalCof Services S.A.S.	PRODUCTO: Estufa Ecoeficiente E - ERG - AT - AZ		UNIDADES: mm	PLANO No: 1/1
APROBÓ: MetalCof Services S.A.S.	NOMBRE DE ARCHIVO: Plano ensamble total Estufa Ecoeficiente E - ERG - AT - AZ.		FECHA: 25/10/2017	
PESO (Kg): 101.5 Kg.				